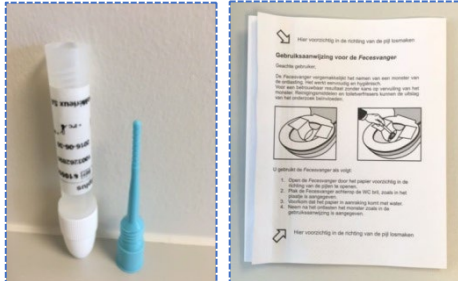




## Opsporen van occult bloed in stoelgang

### Materiaal

iFOBT recipiënt



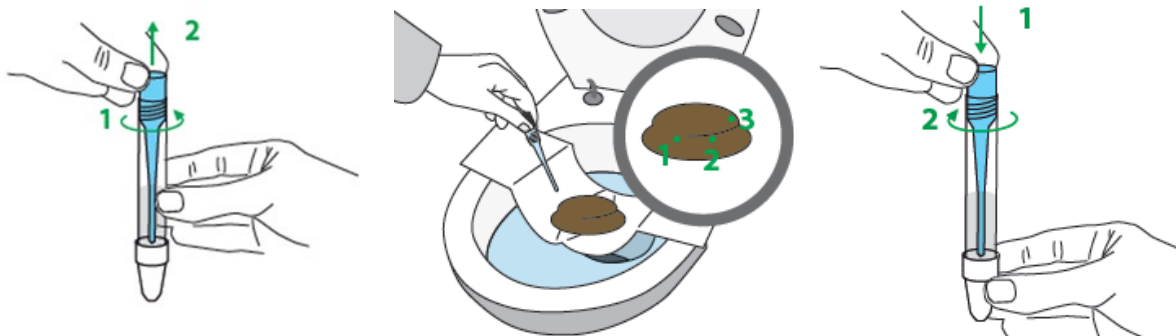
### Principe

Volgende richtlijnen dienen **STRIKT** gevolgd te worden:

- Vang uw stoelgang op, op droog toiletpaper of op de fecesvanger (vermijd contact met toiletwater).
- Draai van de afnametube de LICHT BLAUWE dop los.
- Duw het blauwe staafje met gegroefde gedeelte op 3 verschillende plaatsen in de stoelgang. Enkel de groeven moeten gevuld zijn met stoelgang!
- Plaats de blauwe dop terug op het buisje en draai dicht.
- Schud het buisje krachtig, zodat het staal en de vloeistof goed gemengd worden. De WITTE DOP NIET OPENEN!
- Noteer uw naam, voornaam en afnamedatum op het buisje.

### Opmerking:

- Bewaar het buisje: - voor afname op kamertemperatuur (15-30 °C).  
- na afname in de koelkast (2-8 °C)
- Bezorg het buisje zo snel mogelijk aan uw huisarts of aan het Somedi laboratorium.
- Het afgenomen staal moet binnen de 3 dagen worden geanalyseerd.
- Verzamel geen stoelgang verontreinigd met vaginaal bloed, of bloed van aambeien of bloed van urine.



**Identificeer de tube éénduidig met uw naam of klever van de mutualiteit**